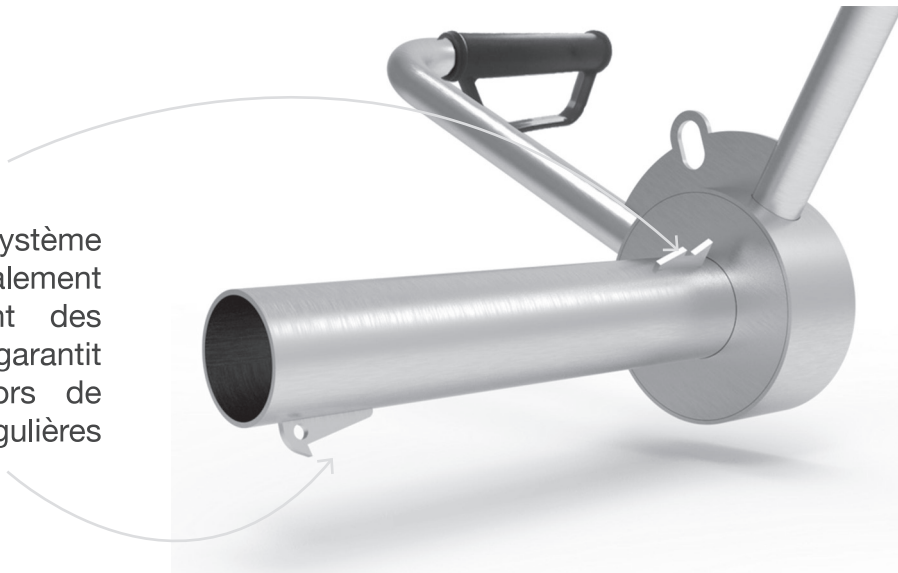




Voici notre dernière innovation, “Easy up”. La solution ultime pour les professionnels engagés dans la manipulation méticuleuse des membranes renforcées. Conçu avec précision et conçu pour l’efficacité, ce produit révolutionnaire est conçu pour soulager la contrainte physique associée aux manœuvres de la membrane, assurant une expérience transparente et sans effort pour les experts de l’industrie.

Système d'accroche denté :

Le porte-rouleau est équipé d'un système d'accroche denté, breveté, spécialement conçu pour éviter le glissement des rouleaux pendant le transport. Cela garantit une stabilité maximale, même lors de déplacements sur des surfaces irrégulières ou inclinées.



Adaptabilité aux pentes et escaliers :

La conception du porte-rouleau facilite la montée et la descente des pentes ainsi que le passage d'escaliers. Cela permet aux professionnels de manutentionner des charges lourdes de manière fluide, sans compromettre la sécurité ni nécessiter un effort excessif.



Facilité de manipulation :

La conception ergonomique du porte-rouleau vise à simplifier la manipulation de charges lourdes. Les poignées bien placées et les éléments ajustables permettent aux utilisateurs de manœuvrer l'appareil de manière intuitive, réduisant ainsi la fatigue musculaire et améliorant l'efficacité opérationnelle.



Sangles d'accroche pour le corps : Pour disperser efficacement la charge et faciliter la manutention, le porte-rouleau est équipé de sangles d'accroche pour le corps. Ces sangles permettent une répartition équilibrée du poids, réduisant ainsi la pression sur des points spécifiques du corps du professionnel. Cela contribue à minimiser la fatigue et à garantir une manipulation plus confortable sur le long terme.



Manutention autonome :

L'outil de manutention «Easy Up» offre une solution efficace et autonome pour le déplacement de rouleaux. Doté de roulettes adaptables, cet outil permet de transporter facilement des rouleaux sans nécessiter l'aide d'autres équipements ou de personnel supplémentaire. Les roulettes ajustables s'adaptent parfaitement à la taille du rouleau, assurant une prise sécurisée et facilitant le déplacement dans différents environnements. Grâce à cette fonctionnalité ingénieuse, «Easy Up» offre une solution pratique et ergonomique pour la manutention de rouleaux, améliorant ainsi l'efficacité des opérations tout en réduisant la dépendance à d'autres moyens de manutention.



Composé de deux roues robustes qui garantissent une mobilité fluide et efficace lors de la manutention des rouleaux. Il est équipé de dents crantées, assurant la stabilité du rouleau. De plus, la butée d'arrêt en acier inoxydable intégrée agit comme une garantie supplémentaire de sécurité, offrant un point d'ancrage fiable pour éviter tout déplacement indésirable du rouleau lors de son transport. Cette combinaison de caractéristiques techniques confère à notre produit une fonctionnalité exceptionnelle, assurant une manipulation efficace et sécurisée des rouleaux dans divers contextes d'utilisation.